



Veselības ministrija

Sāksies prioritārās grupas “Cilvēki ar hroniskām slimībām” vakcinācija

22.03.2021.

**Kopā izmantotās
vakcīnu devas Latvijā:
102673** (gan pirmās, gan
otrās devas)

Seniori 70+ – vairāk kā 39 000
SAC – gandrīz 9 000
Mediķi – vairāk kā 50 900

Pieteikšanās vakcīnai:

- www.manavakcina.lv
- 8989
- Pie ģimenes ārsta

Prioritārā grupa – personas ar hroniskām saslimšanām

manavakcina.lv/8989

Aptuveni 23 000
pieteikumu līdz šim brīdim

Kopā šajā grupā – 166 000
iedzīvotāju

Prognozētā vakcinācijas uzsākšana

| | Jan-Marts 1. ceturksnis | Apr-Jūn 2. ceturksnis | Jūl-Sep 3. ceturksnis | Okt-Dec 4. ceturksnis |
|--------------------------------------------------------------------------------------------|----------------------------|--------------------------|--------------------------|--------------------------|
| I grupa | | | | |
| Veselības aprūpes darbinieki | → | | | |
| Farmaceiti, farmaceitu asistenti, pārējie aptieku un zāļu lieltirgotavu darbinieki | → | | | |
| Veselības inspekcijas inspektori | → | | | |
| Pacienti, kuriem nepieciešamas nopietnas medicīniskas manipulācijas | → | | | |
| II grupa | | | | |
| Ilgstošas sociālās aprūpes centru darbinieki un klienti | → | | | |
| Amatpersonas drošības un valsts darbības nepārtrauktības nodrošināšanai | → | | | |
| III grupa | | | | |
| Seniori, 70 un vairāk gadus veci | → | | | |
| Personas ar hroniskām slimībām (saraksts publicētas SPKC tīmekļvietnē) | → | | | |
| Personas, kuras dzīvo ar bērniem ar hroniskām un imūnsupresējošām slimībām | → | | | |
| Personas, kuras mājās aprūpē smagi slimas personas | → | | | |
| IV grupa | | | | |
| Personas 60-70 gadu vecumā | → | | | |
| V grupa | | | | |
| Izglītības iestāžu darbinieki | → | | | |
| Operatīvo dienestu darbinieki (policija, VUGD) | → | | | |
| Robežsardzes un VID operatīvie darbinieki | → | | | |
| Ieslodzījuma vietu pārvaldes, Valsts probācijas dienesta darbinieki | → | | | |
| Nacionālie bruņotie spēki, Zemessardze | → | | | |
| Kritiski svarīgie energoapgādes un IKT komersanti | → | | | |
| Pašvaldību vēlēšanu norises nodrošināšanā iesaistītie kritiski svarīgie darbinieki | → | | | |
| Iestāžu kritiski svarīgi darbinieki* | → | | | |
| Bāriņtiesu, sociālo dienestu un sociālās aprūpes centru darbinieki | → | | | |
| VI grupa | | | | |
| Speciālās iestādes (patversmju klienti, personas ieslodzījuma vietās) | → | | | |
| VII grupa | | | | |
| Nozaru (ministriju) prioritāro iestāžu darbinieki | → | | | |
| Reliģisko organizāciju garīgais un kalpojošais personāls | → | | | |
| Tautsaimniecībai nozīmīgo eksportējošo uzņēmumu kritiski svarīgie darbinieki | → | | | |
| VIII grupa | | | | |
| Kurjeri, transporta pakalpojumu sniedzēji, tirdzniecības darbinieki, pakalpojumu sniedzēji | → | | | |
| Pārtikas ražošanas uzņēmumi, citi ražošanas uzņēmumi u. tml. | → | | | |
| Tautsaimniecībai nozīmīgu uzņēmumu darbinieki | → | | | |
| IX grupa | | | | |
| Visi pārējie sabiedrības locekļi, kas vakcināciju nav saņēmuši iepriekš | → | | | |

* Saema, KNAB, Latvijas Banka, Latvijas gaisa satiksme, Latvijas dzelzceļš, Tokijas (Japānā) Olimpisko un Parolimpisko spēļu dalībnieki, kultūras un vides jomas kritiski svarīgi darbinieki

Veselības stāvoklis (diagnosticētās hroniskās slimības, citi fiziskie vai psihiskie traucējumi)
ir saistīts ar ļoti augstu vai augstu risku,
ka Covid-19 saslimšanas gadījumā prognozējama smaga slimības norise un augsta sarežģījumu vai veselības traucējumu attīstības varbūtība.

Ļaundabīgi audzēji

Hroniskas elpošanas ceļu slimības

Hroniskas sirds asinsvadu sistēmas slimības

Hroniskas nieru slimības

Hroniskas aknu slimības

Hroniskas nervu sistēmas slimības

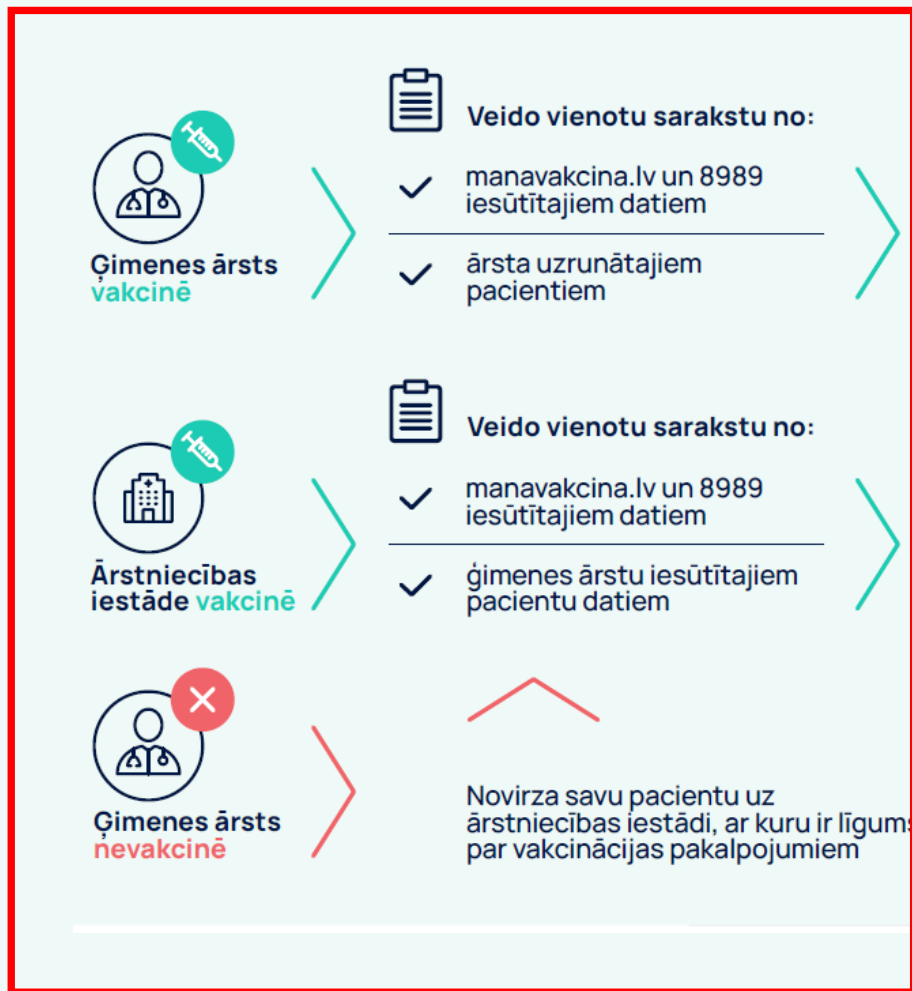
Cukura diabēts

Imūnsupresija

Aptaukošanās

Smagas psihiskās slimības

Vakcinācijas veicēji nemainās



Ģimenes ārsts sazinās ar pacientu



Vienojas ar ārstu par vakcinācijas datumu un laiku



Pacients dodas pie ģimenes ārsta saņemt vakcīnu



Ārstniecības iestāde sazinās pacientu*



Vienojas ar iestādi par vakcinācijas datumu un laiku



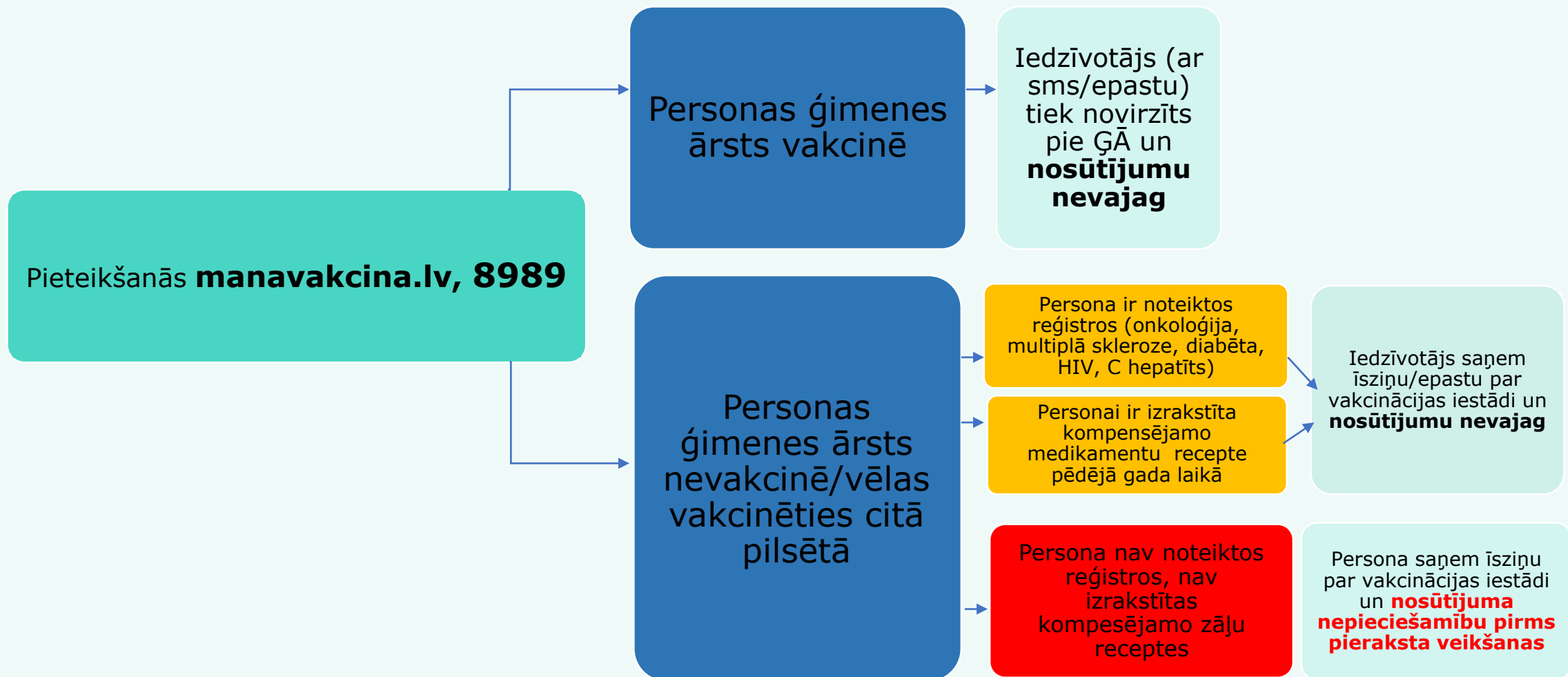
Pacients dodas uz ārstniecības iestādi saņemt vakcīnu

* Izņemot tos gadījumus, kad cilvēks saņem izziņu vai e-pastu ar aicinājumu zvanīt uz ārstniecības iestādi

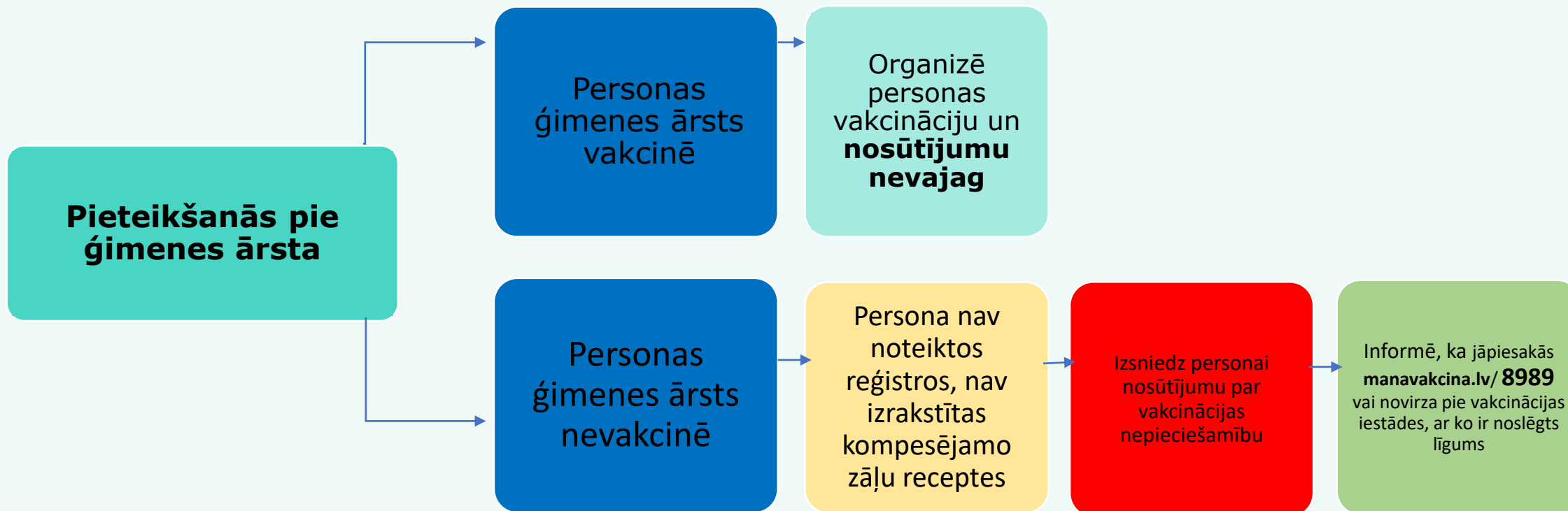
Vakcinācija pie ģimenes ārstiem un vakcinācijas iestādēs

Informācija sagatavota 09.03.2021.

Tehniskā informācija par nosūtījumu



Tehniskā informācija par nosūtījumu



Ja jums ir hroniska slimība,
jau tagad jāpiesakās
**manavakcina.lv un
jānorāda atzīme**

✓ Personas ar konkrētām hroniskām
slimībām

vai jāzvana 8989

darba dienās 8.00-20.00

brīvdienās 9.00-17.00

**Nākošās nedēļas sākumā
tiks uzsākta pakāpeniska
šo iedzīvotāju
uzrunāšana un
vakcinācijas pierakstu
veidošana** pie vakcinācijas
veicēja, ņemot vērā
pieejamo vakcīnu skaitu