

FĒČU PARAUGA SAVĀKŠANAS INSTRUKCIJA

Lūdzam, uzmanīgi izlasīt fēču parauga savākšanas instrukciju!

Kādos gadījumos nav ieteicams veikt fēču parauga savākšanu:

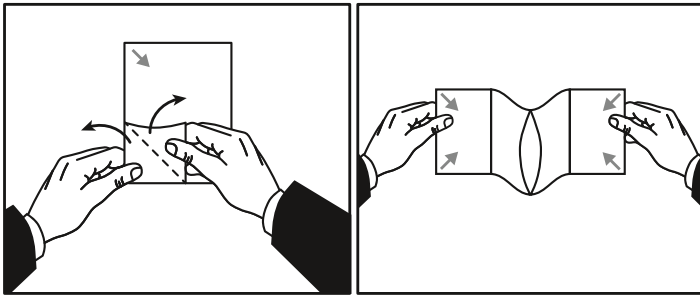
1. Menstruālās asiņošanas laikā;
2. Ja fēču masai ir urīna piejaukums.

Brīdinājumi:

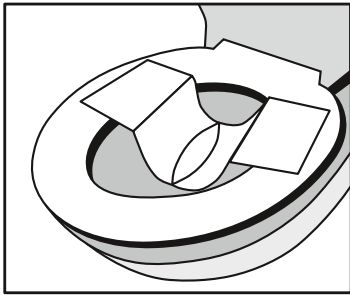
1. Stobriņu glabājiet bērniem nepieejamā vietā.
2. Stobriņā esošais šķidrums nav paredzēts iekšķīgai lietošanai un nedrīkst nonākt kontaktā ar acīm vai gļotādām. Ja tas gadījumā ir noticis, sazinieties ar ārstu.
3. Neievietojiet stobriņu anālajā (tūpļa) atverē.
4. Nelietojiet stobriņu, ja tā vāciņš nav bijis noslēgts.

1. Atveriet maisiņu, izņemiet visus tur ievietotos priekšmetus (saglabājiet maisiņu).
2. Paņemiet fēču savākšanas papīru un uzmanīgi atlīmējiet tā malas attēloto bultiņu virzienā.

❗ **Ja papīrs tiek nejauši sabojāts, tā vietā var izmantot papīra salveti vai doties pēc jauna jebkurā SIA "Centrālā laboratorija" filiālē vai ģimenes ārsta praksē.**

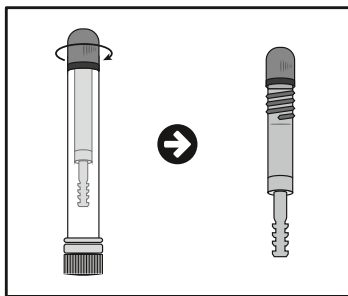


3. Piestipriniet fēču savākšanas papīru uz tualetes poda (vai jebkura cita tīra trauka) malām un izvairieties no tā saskares ar ūdeni vai citiem piemaisījumiem.



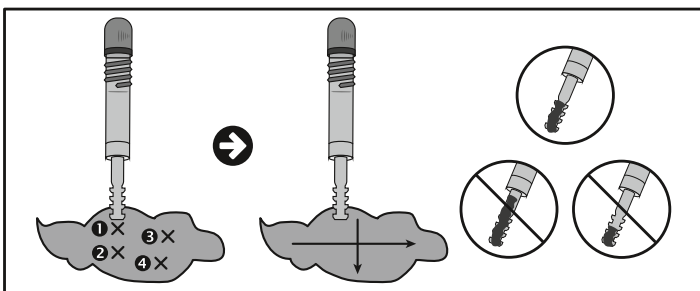
❗ **Ūdens, urīns, mazgāšanas līdzekļi, aerosoli var ietekmēt fēču analīzes rezultātu**

4. Pēc veiktas vēdera izejas uz papīra paņemiet testa stobriņu tā, lai zaļais vāciņš ar savākšanas irbulīti atrastos augšpusē un uzmanīgi noskrūvējiet to.



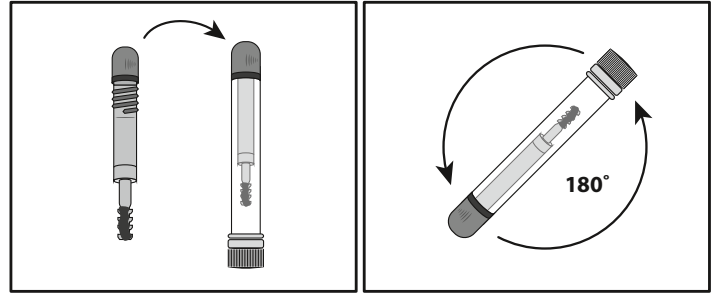
5. Iegremdējiet parauga savākšanas irbulīša rievaino daļu fēču masā 4 dažādās vietās.

Pēc tam ar to pašu irbulīša rievaino daļu velciet krusteniska (+) veida kustību cauri visai fēču masai.

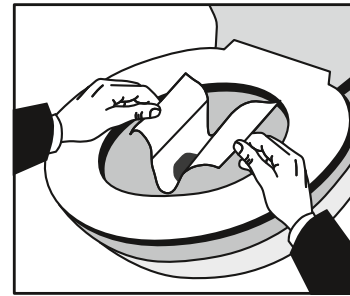


❗ **Pārliecinieties, ka katrā paraugu savākšanas irbulīša iedobītē ir fēču masa!**

6. Ievietojiet parauga savākšanas irbulīti atpakaļ stobriņā un aizskrūvējiet to. Dažas reizes, lēni griežot stobriņu, samaisiet paraugu.

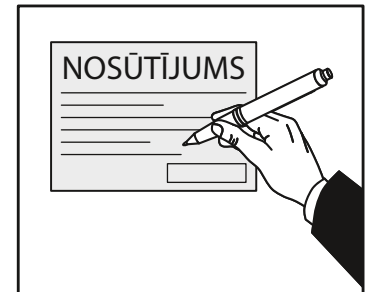


7. Atlīmējiet fēču savākšanas papīra abas malas un utilizējiet (iznīciniet) to drošā veidā.

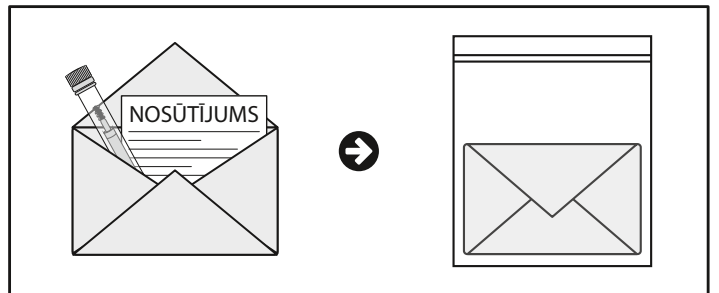


❗ **Ja fēču savākšanas papīrs tiek utilizēts (iznīcināts) tualetes podā, uzgaidiet, kamēr ūdens to samitrina un nolaidiet ūdeni.**

8. Aizpildiet nosūtījumā pacientam pieprasīto informāciju.



9. Ievietojiet testa stobriņu un aizpildīto nosūtījumu aploksnē, to aizlīmējot. Aploksni ievietojiet maisiņā ar speciālo aizdari.



10. Ne vēlāk kā vienas darba dienas laikā nogādājiet maisiņu ar aploksni sava ģimenes ārsta praksē vai uz tuvāko SIA "Centrālā laboratorija" filiāli.

❗ **Līdz nogādāšanai testa stobriņš jāuzglabā tumšā un vēsā vietā!**

Neskaidrību gadījumā zvaniet uz tālruni – 67334433 (SIA "Centrālā laboratorija" reģistratūra)