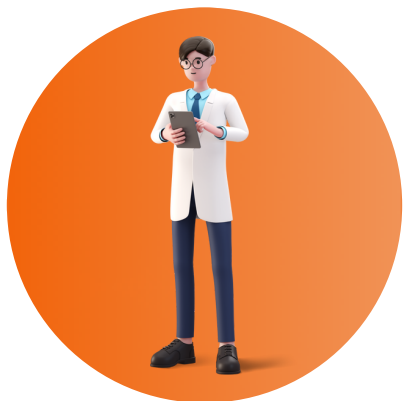




Nacionālais veselības
dienests

PACIENTS VĪRIETIS/ ZĒNS (ONKOLOĢIJAS PACIENTS PIRMS ĶĪMIJTERAPIJAS)



PIRMREIZĒJA KONSULTĀCIJA

Norāda manipulāciju 16156

6. aprūpes epizode

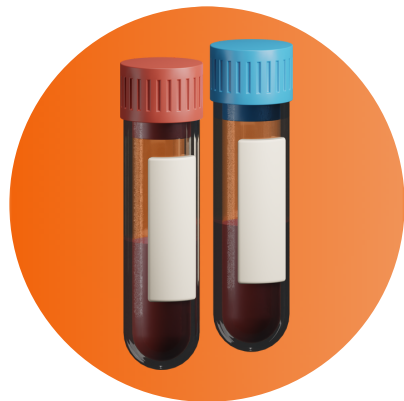
148. pacienta grupa

Pacienta līdzmaksājums - 4 EUR



NOSŪTA PACIENTU UZ LABORATORISKAJIEM IZMEKLĒJUMIEM AR DIAGNOZI Z31.8

Ārstniecības persona izvērtē
nepieciešamību veikt analīzes atkārtoti.



JA PACIENTAM VAR UN TIEK VEIKTA MATERIĀLA SASALDĒŠANA

Norāda manipulāciju 16151 spermas
kriokonservācija un 16152 ģenētiskā
materiāla uzglabāšana (1 gads).

Norāda: 7. aprūpes epizodi, 148. pacienta
grupu



REPRODUKTĪVĀ MATERIĀLA TURPMĀKĀ UZGLABĀŠANA

Reizi gadā, kopš tiek sākta reproduktīvā
materiāla uzglabāšana, veic saziņu ar
pacientu, lai persona apliecinātu savu
vēlmi materiāla uzglabāšanas turpināšanai.



REIZI GADĀ PĀRBAUDA PACIENTA STATUSU

Pakalpojumu saņēmēju reģistrā un, ja ir
iegūta informācija par pacienta nāvi, iznīcina
reproduktīvo materiālu. **Norāda:**

manipulāciju 16155 - Reproductīvā
materiāla iznīcināšana, 7. aprūpes epizode,
148. pacienta grupa.



ĢENĒTISKĀ MATERIĀLA UZGLABĀŠANA

Sākot no trešā reproduktīvā materiāla uzglabāšanas gada norāda manipulāciju 16157.

Ģenētiskā materiāla uzglabāšana (1 gads), sākot no 3. uzglabāšanas gada un veic līdzmaksājumu 21 euro apmērā, 7. aprūpes epizode, 148. pacienta grupa.



ĢENĒTISKĀ MATERIĀLA TURPMĀKA SAGLABĀŠANA

Ja pacients viena gada periodā, kopš sākotnējās materiāla saglabāšanas datuma, nav apliecinājis vēlmi turpināt saglabāt materiālu un pēc trešā uzglabāšanas gada veicis pacienta līdzmaksājumu, tad ārstniecības iestāde to informē, ka materiāls tiks iznīcināts un turpmāk uzglabāšana netiks apmaksāta no valsts budžeta līdzekļiem.



ĢENĒTISKĀ MATERIĀLA IZMANTOŠANA

Ja pacients vēlas izmantot materiālu, tad norāda manipulāciju 16153 - Spermas atkausēšana, 7. aprūpes epizode, 148. pacienta grupa.

