

Digitālā veselība. Aktuālie projekti un plāni

Daiga Jankova
Nacionālā veselības dienesta
IT projektu attīstības nodaļas vadītāja



Nacionālais veselības
dienests



Līdz 2022. gadam: Noteikta vienota pieeja datu pieejamībai

E-veselības sistēma un datu konsolidācija

Pacientu dati

Receptes

Medicīniskie dokumenti
(rezultāti)

Vakcinācijas dati

Darbnespējas lapas

Dati par pacientiem, kas slimo ar noteiktām slimībām

Nosūtījumi ārstu apmeklējumiem

Pakalpojumu pieejamība

Kvalitāte, cilvēks pirmajā vietā

Efektivitāte un pārvaldība

Sadarbība ar citām nozarēm un starptautiski



2023: Lielāka ienākošo datu daudzveidība un apjoms

- Uzlaboti medicīniskie dokumenti (izmaiņas izrakstā-epikrīzē)
- Obligāta e-recepšu izrakstīšana medicīniskām ierīcēm
- Pielāgota e-recepšu izrakstīšanas funkcionalitāte pārrobežu datu apmaiņai
- Pacienta ģimenes ārsta informācijas aktualizēšana



2024: Lielāka ienākošo datu daudzveidība un apjoms

- Vēža pacienta karte (izveidota jauna un migrēti esošo onkoloģijas karšu dati)
- Jauni vai uzlaboti medicīniskie dokumenti (piemēram, atzinums tehniskā palīglīdzekļa saņemšanai)
- Pārrobežu datu apmaiņa ar noteiktām dalībvalstīm (e-receptes, veselības pamatdati)
- Kvalificētu autentifikācijas līdzekļu izmantošana
- Vakcinācijas dati, vakcīnas un vakcinācijas produkti, krājumu kontrole



2024: Lielāka ienākošo datu daudzveidība un apjoms

Procesā:

- Laboratorisko izmeklējumu un nosūtījumu pārvaldības modulis
- E-pakalpojums "Valsts apmaksātie veselības aprūpes pakalpojumi"



Pieslēgšanās www.eveseliba.gov.lv

2024. gada martā



462 179 reizes

veselības aprūpes
profesionāļu pieslēgšanās



297 794 reizes

iedzīvotāju pieslēgšanās





E-receptes

16 701 621

izrakstītas e-receptes 2023. gadā

Vid. mēnesī - 1 391 801

Tajā skaitā:

- kompensējamo zāļu e-receptes - 8 571 215
- parastās e-receptes - 8 130 406

2020

2021

2022

15 004 120

14 084 537

14 058 017





E-darbnespējas lapas

1 238 749

noslēgtas e-darbnespējas lapas 2023. gadā

Vid. mēnesī - 103 229

Tajā skaitā:

- A darbnespējas lapas – 570 733
- B darbnespējas lapas – 668 016

2020

2021

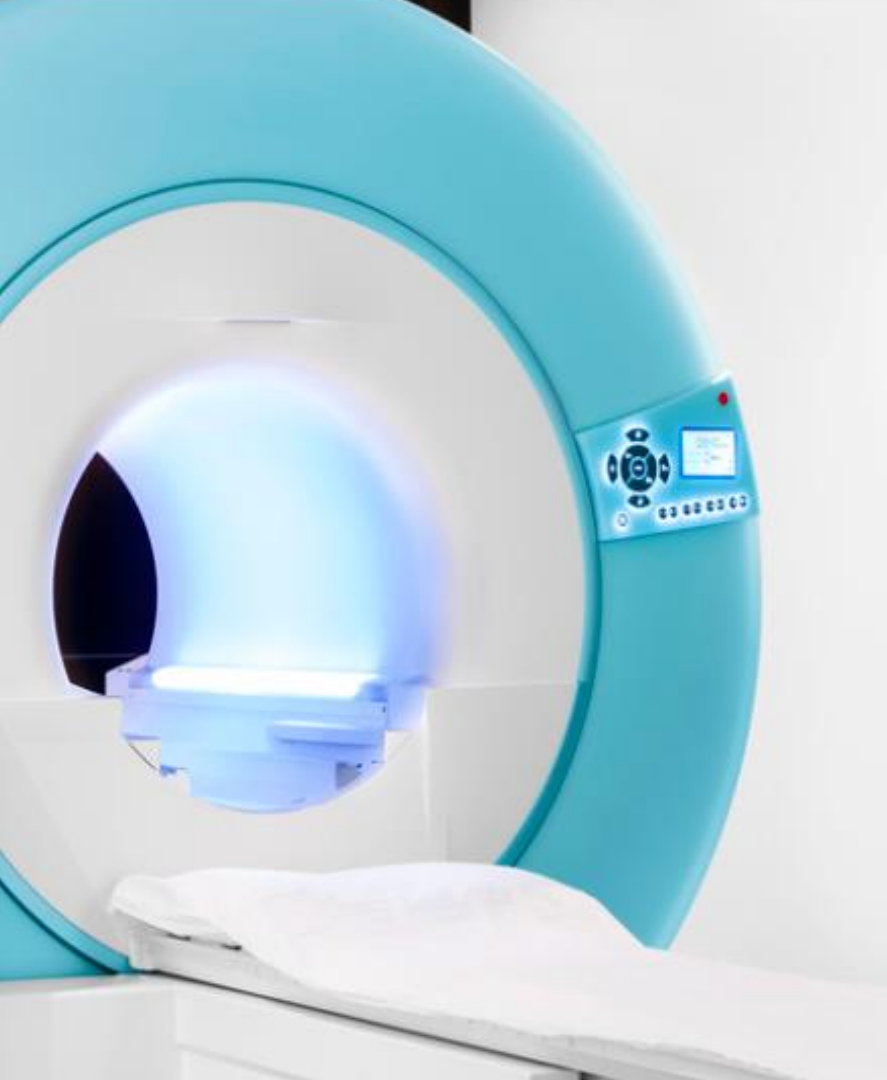
2022

1 045 329

1 228 467

1 532 025





Vizuālās diagnostikas dati

1 233 978

iesūtīti izmeklējumi 2023. gadā
Vid. mēnesī - 102 832

2020

2021

2022

780 982

989 184

1 153 907

1 643 307

iesūtīti slēdzieni 2023. gadā
Vid. mēnesī - 136 942

2020

2021

2022

926 664

1 154 119

1 417 020





Vēža pacienta karte

No 2024. gada sākuma

4808

ievadītas Vēža pacienta kartes

(migrēto Vēža pacientu karšu skaits - 449 259)

Aktīvākie iesniedzēji:

- Rīgas Austrumu klīniskā universitātes slimnīca – 2530 kartes
- Paula Stradiņa klīniskā universitātes slimnīca – 1142 kartes
- Liepājas reģionālā slimnīca – 411 kartes





Pārrobežu veselības aprūpe

No 2024. gada 4. marta

47 reizes ES dalībvalstu ārstniecības personas izsauca Latvijas iedzīvotāju veselības pamatdatus

20 reizes Latvijas ārstniecības personas izsauca citu ES dalībvalstu iedzīvotāju veselības pamatdatus

Valstis: Igaunija un Spānija





Pārrobežu veselības aprūpe

No 2024. gada 4. marta

164 e-receptes,

kas tika izrakstītas Latvijā, ir izmantotas (atprečotas) citās ES dalībvalstīs

70 e-receptes,

kas tika izrakstītas citās ES dalībvalstīs, ir izmantotas (atprečotas) Latvijā

Valstis: Igaunija, Spānija, Čehija un Polija





Laboratorisko izmeklējumu rezultātu pārskati

No 2024. gada 1. janvāra

583 tūkst.

saņemtu laboratorisko izmeklējumu aktuālo un vēsturisko rezultātu pārskatu

35 tūkst.

jaunu pārskatu dienā

Aktīvākie iesniedzēji:

- E. Gulbja laboratorija
- Bērnu klīniskā universitātes slimnīca
- Centrālā laboratorija



2023–2024: Virzība uz digitālās veselības stratēģiju

Mērķi:

- Budžeta līdzekļu efektīva pārvaldīšana
- Veselības aprūpes kvalitātes paaugstināšana
- Vairāk datus balstītu lēmumu pieņemšana



2023–2024: Virzība uz digitālās veselības stratēģiju

Tehnoloģiskā attīstība,

HL7 FHIR balstīts

- Datu bāzes struktūra, datu validācija, integritāte un drošība

Uzlabots lietotājam draudzīgs saskarnes dizains

- Mūsdienīgs dizains un uzlabota lietojamība

Universāla datu apmaiņa

- Stabilitāte, ātrums un uzlabota kontrole

- Vienota un pārvaldīta **ekosistēma**
- Uzlabota medicīniskās informācijas aprīte, apjoms un kvalitāte
- Uzlabota medicīniskās informācijas pieejamība ārstiem - "**digitālā parslēgšana**"
- Samazināts administratīvais slogs
- Vienkāršāka pakalpojumu sniegšana pacientiem, pamatojoties uz medicīniskajām vajadzībām



Rīcība: aktīva pacientu iesaiste



Pacientu portāla attīstība

Pacientu portāla attīstība, lai nodrošinātu iedzīvotājiem mūsdienīgu un ērtu piekļuvi saviem veselības datiem



Sabiedrības informēšana

Iedzīvotāju informēšana. Informatīvo kampaņu plānošana un īstenošana



Sadarbība ar citām iestādēm

Digitālo prasmju veicināšana veselības jomā. Atbalsta sniegšana iedzīvotājiem, kuriem nav pietiekamas zināšanas par tehnoloģijām



2024: Izaicinājumi

- Ienākošo datu apjoma palielināšana
- Izraksta-epikrīzes datu nodošana no ārstniecības iestāžu sistēmām
- Laboratorisko izmeklējumu rezultātu saņemšana strukturētu datu veidā, sniedzot iespēju veidot dinamiskas pārskatus
- Vēža pacienta kartes attīstība un esošo datu sakārtošana



2024: Izaicinājumi

- Elektronisko vispārīgo nosūtījumu funkcionalitātes ieviešana
- Laboratorisko izmeklējumu rezultātu datu nodošana pārrobežu datu apmaiņā
- Elektronisko laboratorisko izmeklējumu nosūtījumu un to apmaksas automatizētas kontroles risinājuma ieviešana
- Slimnīcu digitalizācija
- Atbalsts aptiekām



Paldies par uzmanību!