



Labklājības ministrija
Sociālās integrācijas valsts aģentūra

Sociālās un profesionālās rehabilitācijas pakalpojumu nodrošināšana - ģimenes ārsta uzdevumi

Liene Saukuma

Vecākā eksperte rehabilitācijas pakalpojumu attīstības jomā
liene.saukuma@siva.gov.lv



NVD seminārs ģimenes ārstiem, 26.10.2023.



Prezentācijas saturs

- Sociālās un profesionālās rehabilitācijas pakalpojums SIVA
- Pakalpojumu mērķa grupas un pakalpojuma saņemšanas kritēriji
- Ģimenes ārsta uzdevumi sociālās un profesionālās rehabilitācijas pakalpojuma saņemšanā





Sociālā rehabilitācija

- Pasākumu kopums, kas vērsts uz sociālās funkcionēšanas spēju atjaunošanu vai uzlabošanu, lai nodrošinātu sociālā statusa atgūšanu un iekļaušanos sabiedrībā, un ietver sevī pakalpojumus personas dzīvesvietā un sociālās aprūpes un **sociālās rehabilitācijas institūcijā** [1]
- Sociālās rehabilitācijas pakalpojumu sniegšanas mērķis ir novērst vai mazināt invaliditātes, darbnespējas, brīvības atņemšanas soda izciešanas, atkarības vai vardarbības un citu faktoru izraisītās negatīvās sociālās sekas personas dzīvē [2]
- Pakalpojums darbspēju atjaunošanai [3]



[1] Sociālo pakalpojumu un sociālās palīdzības likuma 1.panta 23.daļa

[2] Sociālo pakalpojumu un sociālās palīdzības likuma 19.pants

[3] Sociālo pakalpojumu un sociālās palīdzības likuma 13.panta 6.daļa

SIVA sociālo rehabilitāciju sniedz



Personām ar funkcionēšanas traucējumiem darbspējīgā vecumā un pēc darbspējīgā vecuma, ja strādā (**pēc medicīniskās rehabilitācijas**)

Personām ar prognozējamu invaliditāti darbspējīgā vecumā un pēc darbspējīgā vecuma, ja strādā

Politiski represētām personām

Černobiļas AES avārijas seku likvidēšanas dalībniekiem un avārijas rezultātā cietušām personām



Sociālās rehabilitācijas pakalpojums

Multiprofesionāli sniegts rehabilitācijas pakalpojums sociālās funkcionēšanas spēju (darbspēju) uzlabošanai

14/ 21 dienas rehabilitācijas kurss ietver:

- novērtēšanu un individuālā rehabilitācijas plāna sagatavošanu;
- konsultācijas un nodarbības grupā vai individuāli ar speciālistiem (ergoterapeits, fizioterapeits, sociālais rehabilitētājs, psihologs, audiologopēds, mākslas terapeits, uztura terapeits u.c.);
- informatīvi izglītojošus un brīvā laika pavadīšanas pasākumus;
- medicīnisko uzraudzību rehabilitācijas laikā;
- izmitināšanu un ēdināšanu.



Sociālās rehabilitācijas piešķiršanas kritēriji

PERSONĀM AR FUNKCIONĒŠANAS TRAUCĒJUMIEM

- Pēc valsts apmaksātas medicīniskās rehabilitācijas (stacionārā vai dienas stacionārā), **ja izrakstā ir rekomendācija***
- Funkcionēšanas traucējumi SFK aktivitāšu un dalības domēnos

PERSONĀM AR PROGNOZĒJAMU INVALIDITĀTI

VDEĀVK apstiprinātajā personas individuālajā rehabilitācijas plānā ir noteikta nepieciešamība saņemt sociālo rehabilitāciju

POLITISKI REPRESĒTĀM PERSONĀM UN ČAES SEKU LIKVIDĒTĀJIEM

Statuss un noteiktais pakalpojuma saņemšanas biežums (1 x gadā)*



ĢĀ izraksts vairs nav nepieciešams, piesakoties uz pakalpojumu

*MK noteikumu Nr.578 04.07.2023. grozījumi

Ģimenes ārsta loma sociālās rehabilitācijas pakalpojuma saņemšanā - izsniegt personai izrakstu par vispārējo veselības stāvokli (**persona iesniedz, ierodoties uz pakalpojumu**)



- 1 Izsniegts **ne agrāk kā mēnesi pirms** pakalpojuma saņemšanas
- 2 Informācija par medicīnisku kontrindikāciju neesamību sociālās rehabilitācijas saņemšanai
- 3 Informācija par saslimšanām, kuru dēļ jāvērs īpaša uzmanība pakalpojuma saņemšanā un atsevišķu rehabilitācijas tehnoloģiju lietošanā
- 4 Norāde, ja funkcionēšanas traucējumus izraisījušas ceļu satiksmes negadījumā gūtās traumas



*MK noteikumu Nr.578 04.07.2023. grozījumi



Profesionālā rehabilitācija

Pasākumu kopums,
kas pēc individualizētas funkcionālo traucējumu
izvērtēšanas un profesionālās piemērotības
noteikšanas
personām darbspējīgā vecumā
nodrošina jaunas profesijas, profesionālo
zināšanu vai prasmju apguvi vai atjaunošanu,
tai skaitā profesionālās izglītības programmu
apgūšanu pamata un vidējās izglītības pakāpē
un multidisciplinārus pakalpojumus integrācijai
darba tirgū



MK noteikumi Nr.682 "Kārtība, kādā persona saņem valsts finansētus profesionālās rehabilitācijas pakalpojumus un profesionālās piemērotības noteikšanas pakalpojumu"



Profesionālās rehabilitācijas pakalpojuma saņēmēji

Personas ar invaliditāti vai prognozējamu invaliditāti, vai **funkcionāliem traucējumiem**, ja nav noteikta invaliditāte

Darbspējas vecumā

Jebkura līmeņa iepriekšējā izglītība

Motivācija mainīt, attīstīt karjeru



2022. gada 2. novembra Ministru kabineta noteikumi Nr. 682 «Kārtība, kādā persona saņem valsts finansētus profesionālās rehabilitācijas pakalpojumus un profesionālās piemērotības noteikšanas pakalpojumu»

Profesionālās piemērotības noteikšana

Novērtē

Teorētiskās zināšanas

Praktiskās spējas

Veselības un funkcionēšanas stāvokli

Intereses

Motivāciju

Kognitīvās spējas

Spēju darboties kolektīvā

Pedagogs

Ārsts

Sociālais darbinieks

Psihiatrs

Psihologs

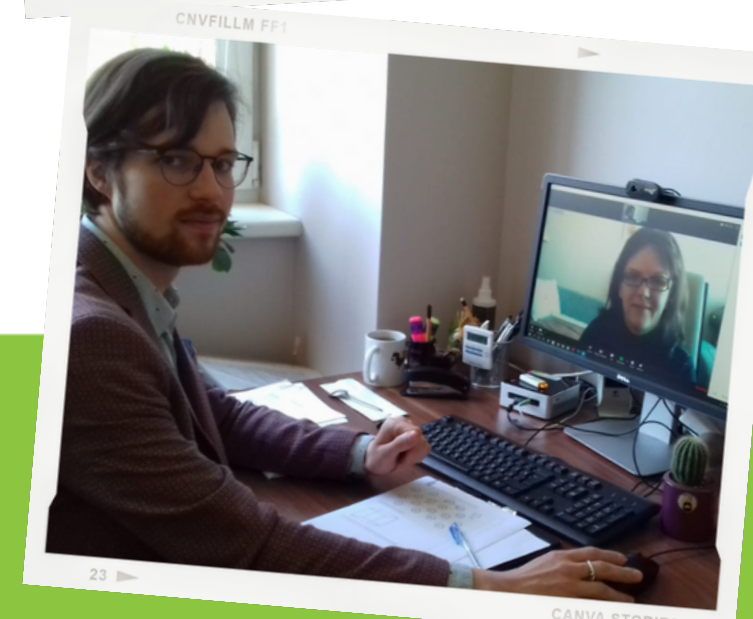
Aprūpētāji

Karjeras konsultants

Ergoterapeits

Fizioterapeits

Līdz 10 dienām
Klātienē vai attālināti
Grupu un individuālās nodarbības
Noslēgumā - ieteikums



Profesionālās rehabilitācijas pakalpojums

- 2 izglītības iestādes
- 20+ profesionālās izglītības programmas
- Individuālais rehabilitācijas plāns
- Atbalsta pakalpojumi, t.sk. ēdināšana un izmitināšana dienesta viesnīcā
- Brīvā laika aktivitātes
- Karjeras atbalsts visu pakalpojumu saņemšanas laiku un 6 mēn. pēc absolvēšanas
- Autoskola



SIVA koledža

Īsā cikla augstākā profesionālā izglītība

- Personāla speciālists
- Grāmatvedis
- Komercedarbības speciālists
- Viesnīcu pakalpojumu organizators
- Surdotulks



Jūrmalas profesionālā vidusskola

Profesionālās izglītības programmas

- Datorsistēmu tehniķis
- Rūpniecības komercdarbinieks

Profesionālā pamatizglītības programma

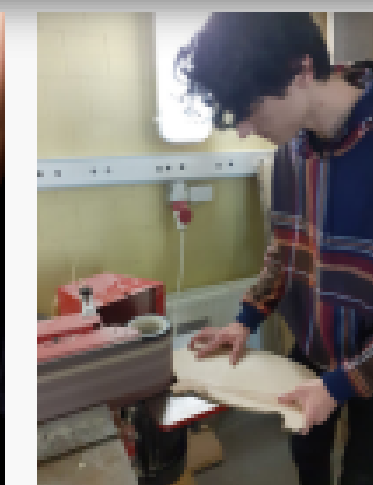
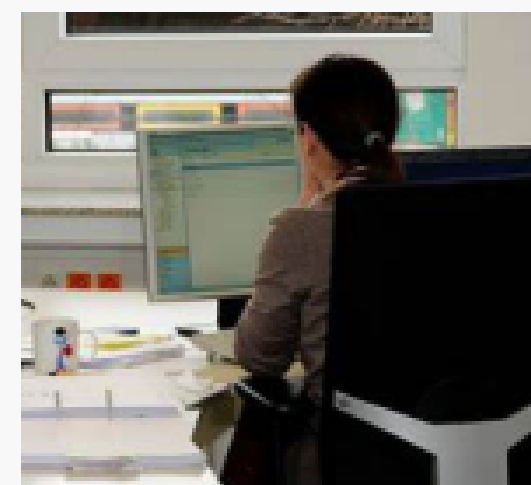
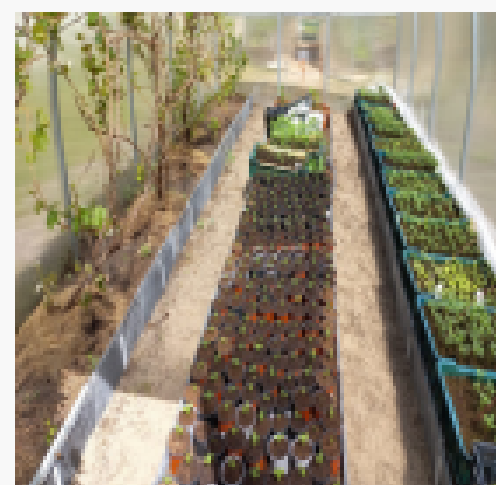
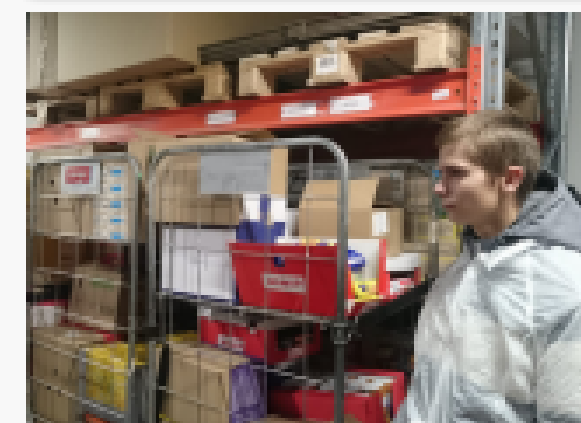
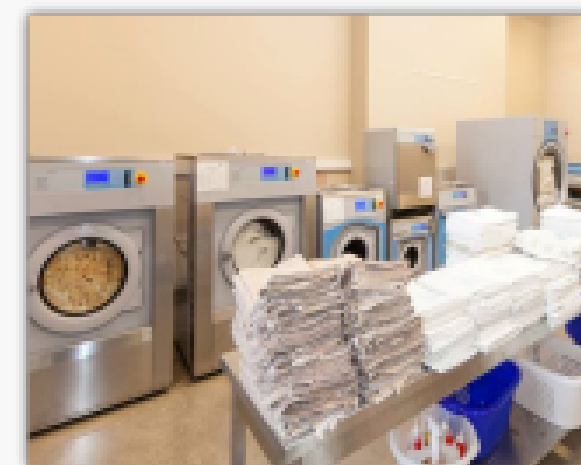
- Šuvēja palīgs



Jūrmalas profesionālā vidusskola

Profesionālās tālākizglītības programmas

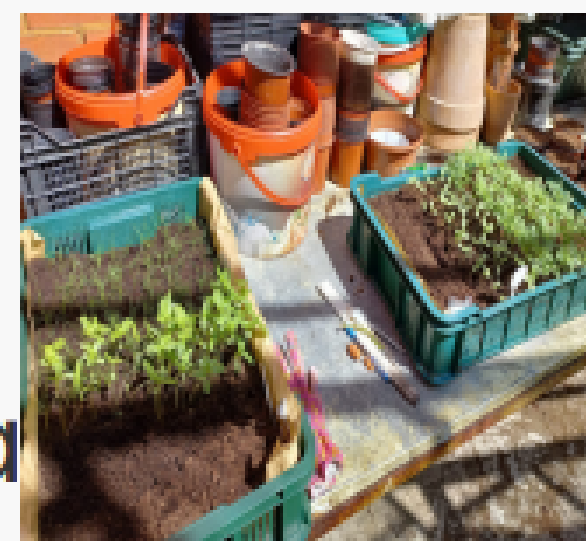
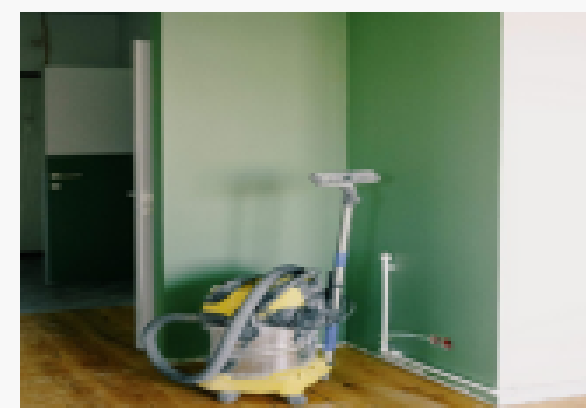
- Veļas mazgātājs un gludinātājs
- Pavāra palīgs
- Konditora palīgs
- Informācijas ievadīšanas operators
- Datorsistēmu tehniķis
- Koksnes materiālu apstrādātājs
- Florists
- Lietvedis
- Noliktavas darbinieks
- Dārzkopis



Jūrmalas profesionālā vidusskola

Profesionālās pilnveides izglītības programmas

- Apdrukas tehnoloģijas
- Preču komplektēšana
- Preču izvietošana tirdzniecības zālē
- Preču kraušana noliktavā
- Preču marķēšana
- Stādījumu kopšana
- Stādu sagatavošana un podošana
- Dāvanu noformēšana
- Vienkāršu kokizstrādājumu izgatavošana ar rokas kokapstrādes instrumentiem
- Trauku novākšana, mazgāšana



Profesionālās rehabilitācijas saņemšana

Personām ar invaliditāti,
prognozējamo invaliditāti,
funkcionēšanas traucējumiem



- Ārsts (ģimenes vai ārstējošais) izsniedz izrakstu, norādot diagnozi un funkcionēšanas traucējumus (aktivitāšu un dalības domēnos pēc SFK)

Darbspējas vecumā
(15 - 64 g.v.)

Jebkurš iepriekš iegūtās
izglītības līmenis

Jebkāda iepriekšējā darba pieredze



- Persona piesakās Profesionālās piemērotības noteikšanai



2022. gada 2. novembra Ministru kabineta noteikumi Nr. 682 «Kārtība, kādā persona saņem valsts finansētus profesionālās rehabilitācijas pakalpojumus un profesionālās piemērotības noteikšanas pakalpojumu»

Ģimenes ārsta loma profesionālās rehabilitācijas pakalpojuma saņemšanai - izsniegt atzinumu



- 1 Izsniegts **ne agrāk kā mēnesi pirms** pakalpojuma saņemšanas
- 2 Informācija par saslimšanām (diagnožu kodi)
- 3 **Personām ar funkcionēšanas traucējumiem** - slimības izraisītie funkcionēšanas traucējumi SFK aktivitāšu un dalības domēnos
- 4 Informācija par medicīnisku kontrindikāciju neesamību profesionālās rehabilitācijas saņemšanai



2022. gada 2. novembra Ministru kabineta noteikumi Nr. 682 «Kārtība, kādā persona saņem valsts finansētus profesionālās rehabilitācijas pakalpojumus un profesionālās piemērotības noteikšanas pakalpojumu»

Informācija SIVA mājas lapā: www.siva.gov.lv

Par mums ▾

Pakalpojumi ▾

Aktualitātes ▾

Maksas pakalpojumi ▾

Kontakti ▾

 Meklēt

 Iestatījumi



Labklājības ministrija
Sociālās integrācijas
valsts aģentūra

Sociālā rehabilitācija

- Sociālā rehabilitācija par valsts budžeta līdzekļiem
- Valsts finansēti sociālie pakalpojumi
- Noderīgi ārstiem 🇸🇻
- Kontakti

Profesionālā rehabilitācija - izglītība

- Pieteikties
- Izglītības programmas
- Programmas neformālajiem aprūpētājiem (RAIT)
- Noderīgi ārstiem ●

Noderīgi

- Iesniegumi
- Maksas rehabilitācija
- Reģistratūru kontakti
- Caurlaides iebraukšanai Jūrmalā 🚗
- Transportlīdzekļu pielāgošana



Skatīt zemāk

Saziņai par sociālo rehabilitāciju:

+371 67771054, +371 26394962

pasts@siva.gov.lv

Jūrmala, Dubultu pr. 71

Saziņai par profesionālo rehabilitāciju:

+371 26016516, +371 29249084

ppn@siva.gov.lv

Jūrmala, Slokas iela 61



www.siva.gov.lv