



Nacionālais veselības  
dienests

# Maksājumi par sasniegtajiem vēža skrīninga aptveres rādītājiem

**24.11.2022**

Līva Seile

Ambulatoro pakalpojumu nodaļas vecākā eksperte



Nacionālais veselības  
dienests

# Maksājuma aprēķina metodika

Rādītāji	Dzemdības kakla vēža skrīnings	Krūts vēža skrīnings
<b>Mērķa grupa</b>	Periodā izsūtīto uzaicinājuma vēstuļu skaits praksē reģistrētajām mērķa grupas sievietēm	Periodā izsūtīto uzaicinājuma vēstuļu skaits praksē reģistrētajām mērķa grupas sievietēm
<b>Veikto izmeklējumu skaits</b>	Praksē reģistrēto sieviešu skaits, kuras periodā veikušas dzemdības kakla vēža skrīninga izmeklējumu. (Unikālo pacientu skaits)	Praksē reģistrēto sieviešu skaits, kuras periodā veikušas krūts vēža skrīninga izmeklējumu (Unikālo pacientu skaits)
<b>Atsaucības rādītājs (%)</b>	unikālo pacientu skaits/izsūtīto vēstuļu skaitu	unikālo pacientu skaits/izsūtīto vēstuļu skaitu
<b>Summa izmaksai (EUR)</b>	ja atsaucības rādītājs <b>50%-70%</b> , <b>10 EUR</b> par katru veikto izmeklējumu periodā	ja atsaucības rādītājs <b>60%-70%</b> , <b>10 EUR</b> par katru veikto izmeklējumu periodā
	ja atsaucības rādītājs <b>71% un vairāk</b> , <b>20 EUR</b> par katru veikto izmeklējumu periodā	ja atsaucības rādītājs <b>71% un vairāk</b> , <b>20 EUR</b> par katru veikto izmeklējumu periodā



Nacionālais veselības  
dienests

# Maksājuma aprēķina metodika 2022.g.

Rādītāji	Zarnu vēža skrīnings	Prostatas vēža skrīnings
<b>Mērķa grupa*</b> (uz vērtējamā perioda pēdējo dienu)	praksē reģistrēto personu skaits vecuma grupā no 50 -74 gadiem,	praksē reģistrēto vīriešu skaits vecuma grupā no 50 līdz 75 gadiem, kas tiek dalīts ar 2
<b>Veikto izmeklējumu skaits</b>	veikto manipulāciju 60126- I-Fobt tests (negatīvs) un 60127- I-Fobt tests (pozitīvs) skaits periodā no 01.07.2020- 30.06.2022	veikto manipulāciju 46143 - PSA – prostatas specifiskais antigēns. Izmeklējuma rezultāts – norma un 46144 - PSA – prostatas specifiskais antigēns. Izmeklējuma rezultāts – paaugstināts skaits periodā no 01.07.2021- 30.06.2022**
<b>Atsaucības rādītājs (%)</b>	manipulāciju skaits/mērķa grupa	manipulāciju skaits/mērķa grupa
<b>Summa izmaksai (EUR)</b>	ja atsaucības rādītājs <b>20%-40%, 10 EUR</b> par katru veikto izmeklējumu periodā no 01.01.2022- 30.06.2022	ja atsaucības rādītājs <b>60%-70%, 10 EUR</b> par katru veikto izmeklējumu periodā no 01.07.2021- 30.06.2022
	ja atsaucības rādītājs <b>41% un vairāk, 20 EUR</b> par katru veikto izmeklējumu periodā no 01.01.2022- 30.06.2022	ja atsaucības rādītājs <b>71% un vairāk, 20 EUR</b> par katru veikto izmeklējumu periodā no 01.07.2021- 30.06.2022

\*netiek ņemti vērā pacienti, kuru reģistrācija ir bloķēta

\*\*izņemot manipulācijas, kas veiktas pacientiem ar pamata diagnozi C61 vai Z03.161(atbilstoši SSK-10 klasifikācijai)



Nacionālais veselības  
dienests

# Maksājuma aprēķina metodika no 2023.g.

Rādītāji	Zarnu vēža skrīnings	Prostatas vēža skrīnings
<b>Mērķa grupa*</b> (uz vērtējamā perioda pēdējo dienu)	praksē reģistrēto personu skaits vecuma grupā no 50 -74 gadiem	praksē reģistrēto vīriešu skaits vecuma grupā no 50 līdz 75 gadiem
<b>Veikto izmeklējumu skaits</b>	veikto izmeklējumu skaits periodā no 01.07.2021- 30.06.2023	veikto izmeklējumu skaits periodā no 01.07.2021- 30.06.2023**
<b>Atsaucības rādītājs (%)</b>	manipulāciju skaits/mērķa grupa	manipulāciju skaits/mērķa grupa
<b>Summa izmaksai (EUR)</b>	ja atsaucības rādītājs <b>20%-40%, 10 EUR</b> par katru veikto izmeklējumu periodā no 01.07.2022- 30.06.2023	ja atsaucības rādītājs <b>60%-70%, 10 EUR</b> par katru veikto izmeklējumu periodā no 01.07.2022- 30.06.2023
	ja atsaucības rādītājs <b>41% un vairāk, 20 EUR</b> par katru veikto izmeklējumu periodā no 01.07.2022- 30.06.2023	ja atsaucības rādītājs <b>71% un vairāk, 20 EUR</b> par katru veikto izmeklējumu periodā no 01.07.2022- 30.06.2023

\*netiek ņemti vērā pacienti, kuru reģistrācija ir bloķēta

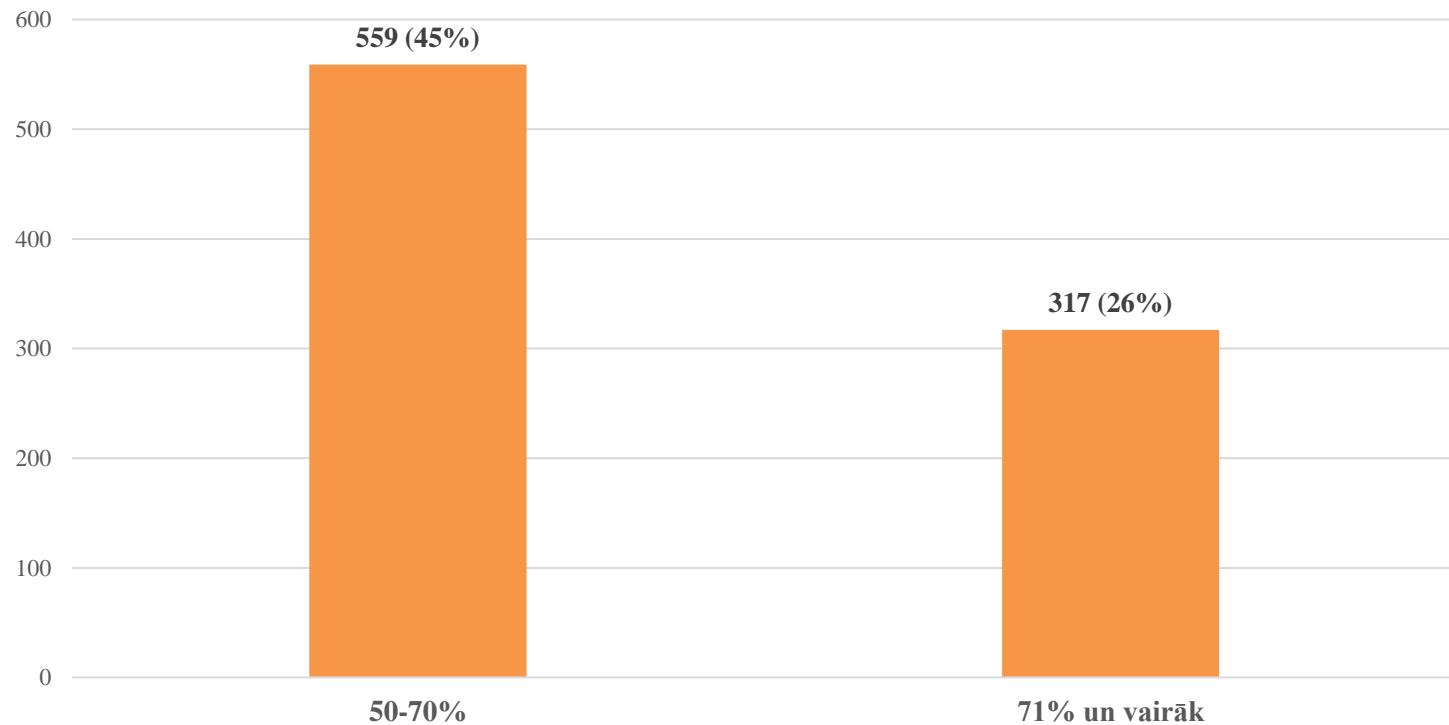
\*\*izņemot manipulācijas, kuras veiktas pacientiem ar pamata diagnozi C61 vai Z03.161(atbilstoši SSK-10 klasifikācijai)



Nacionālais veselības  
dienests

# Sasniegtie atsaucības rādītāji 2022.g. I pusgads

## Dzemes kakla vēža skrīnings

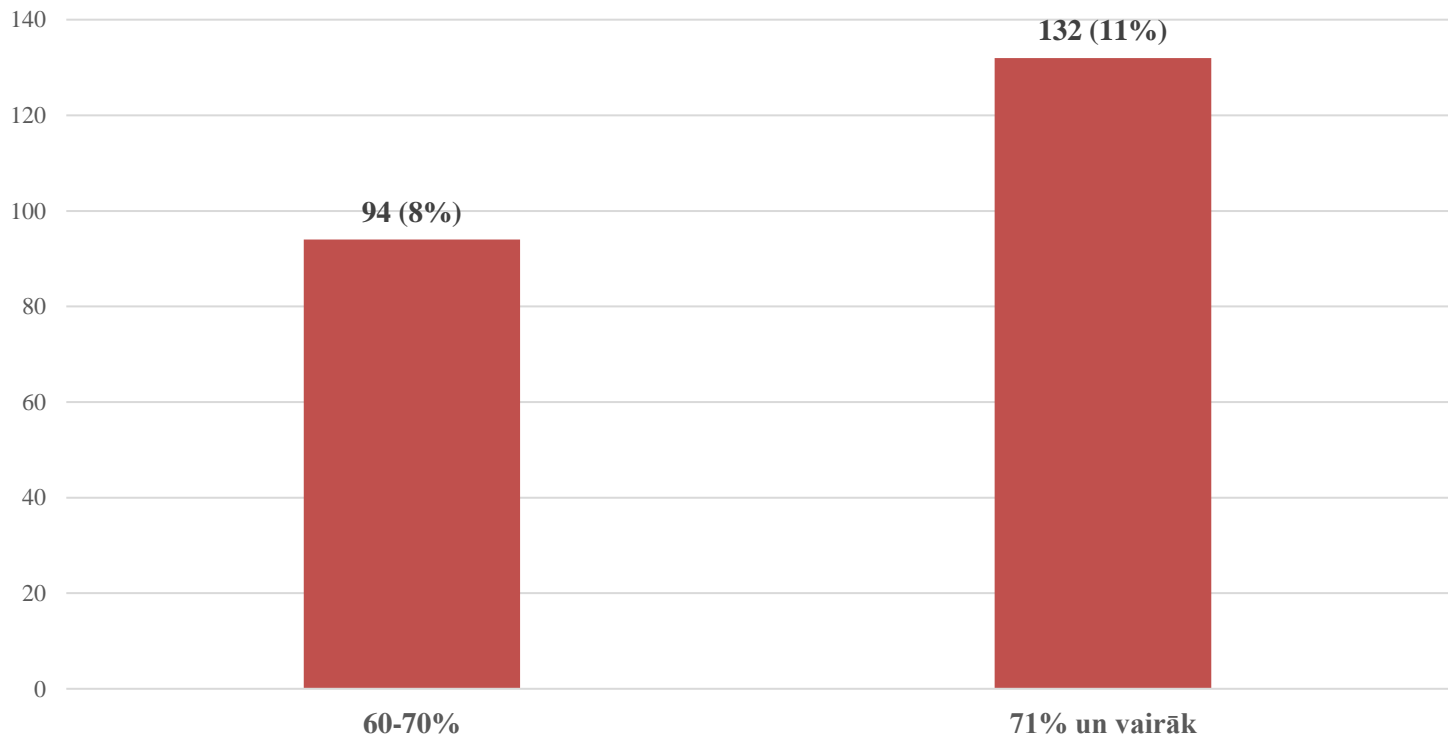




Nacionālais veselības  
dienests

# Sasniegtie atsaucības rādītāji 2022.g. I pusgads

## Krūts vēža skrīnings

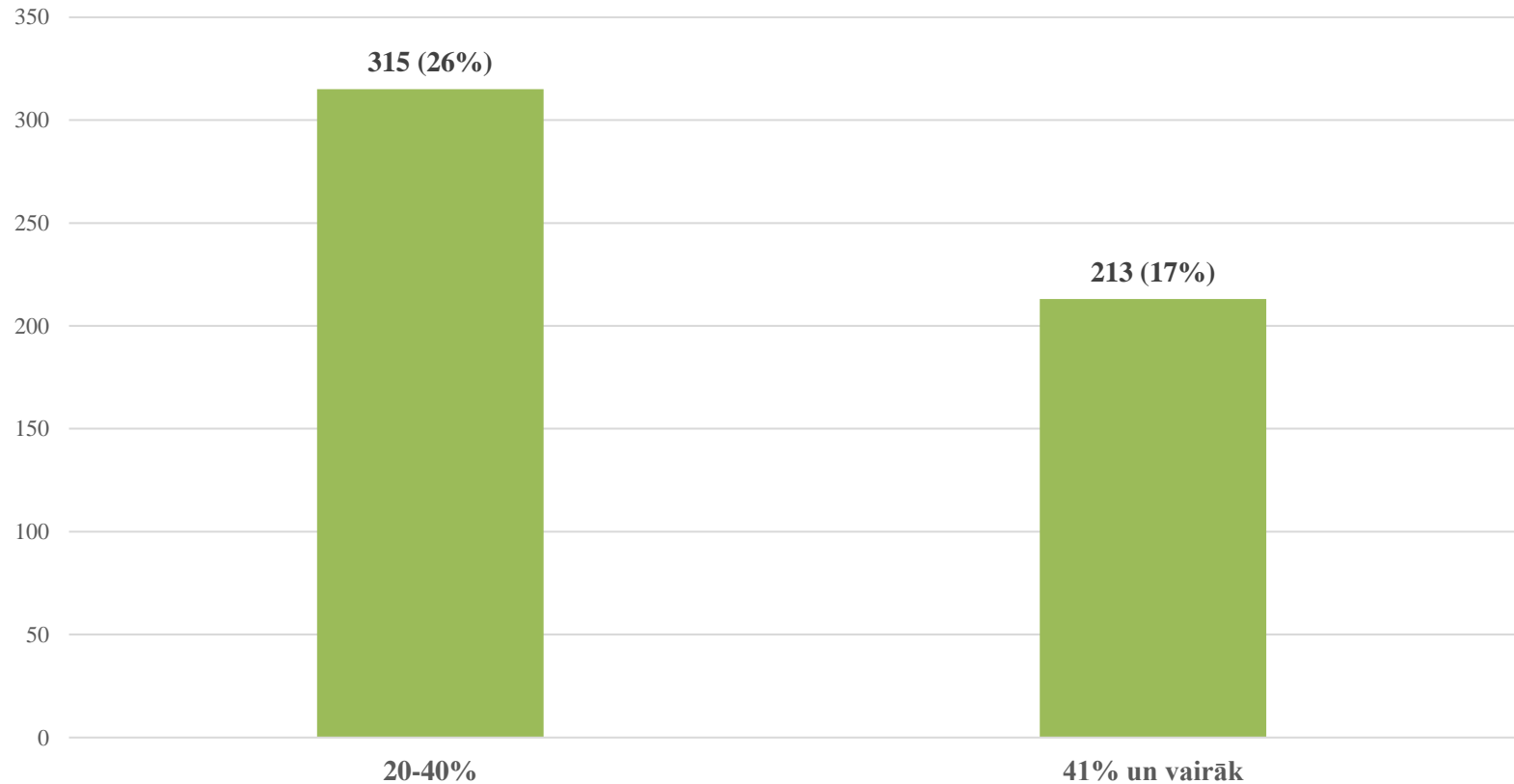




Nacionālais veselības  
dienests

# Sasniegtie atsaucības rādītāji 2022.g.

## Zarnu vēža skrīnings

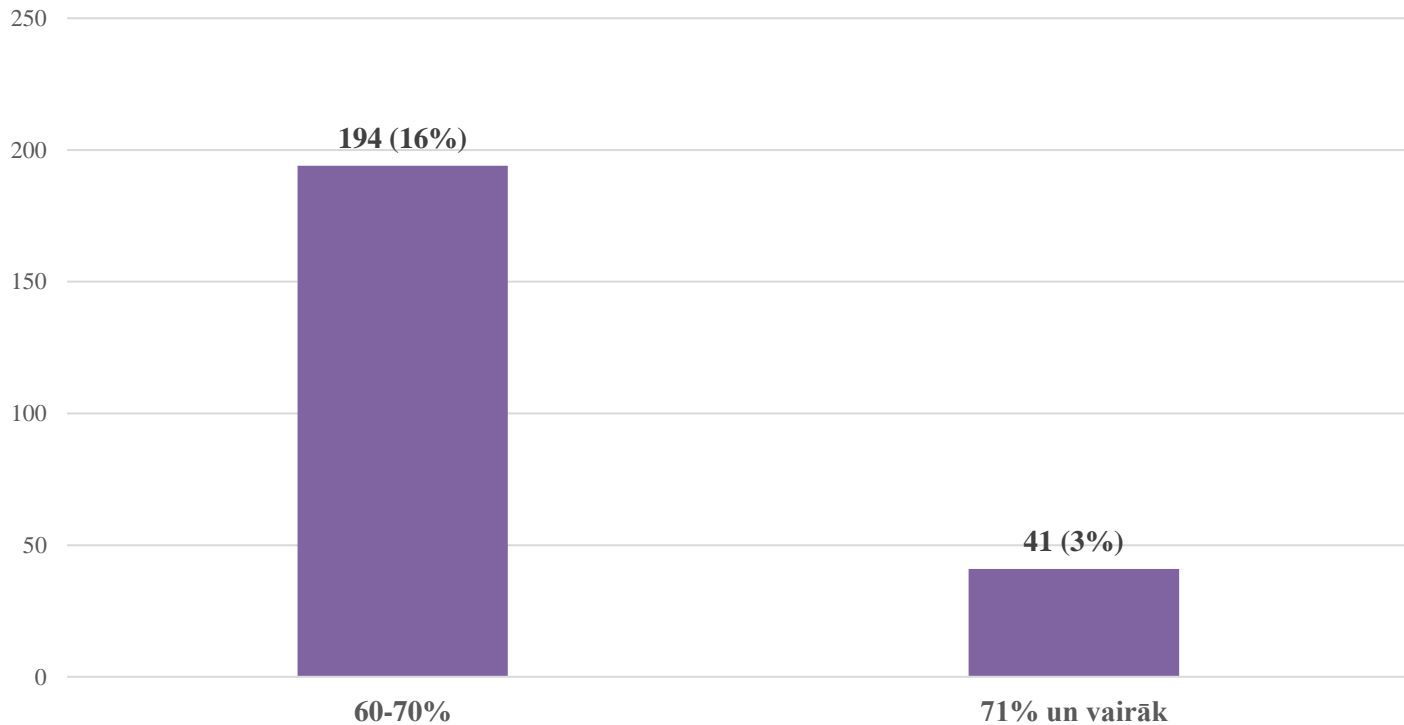




Nacionālais veselības  
dienests

# Sasniegtie atsaucības rādītāji 2022.g.

## Prostatas vēža skrīnings

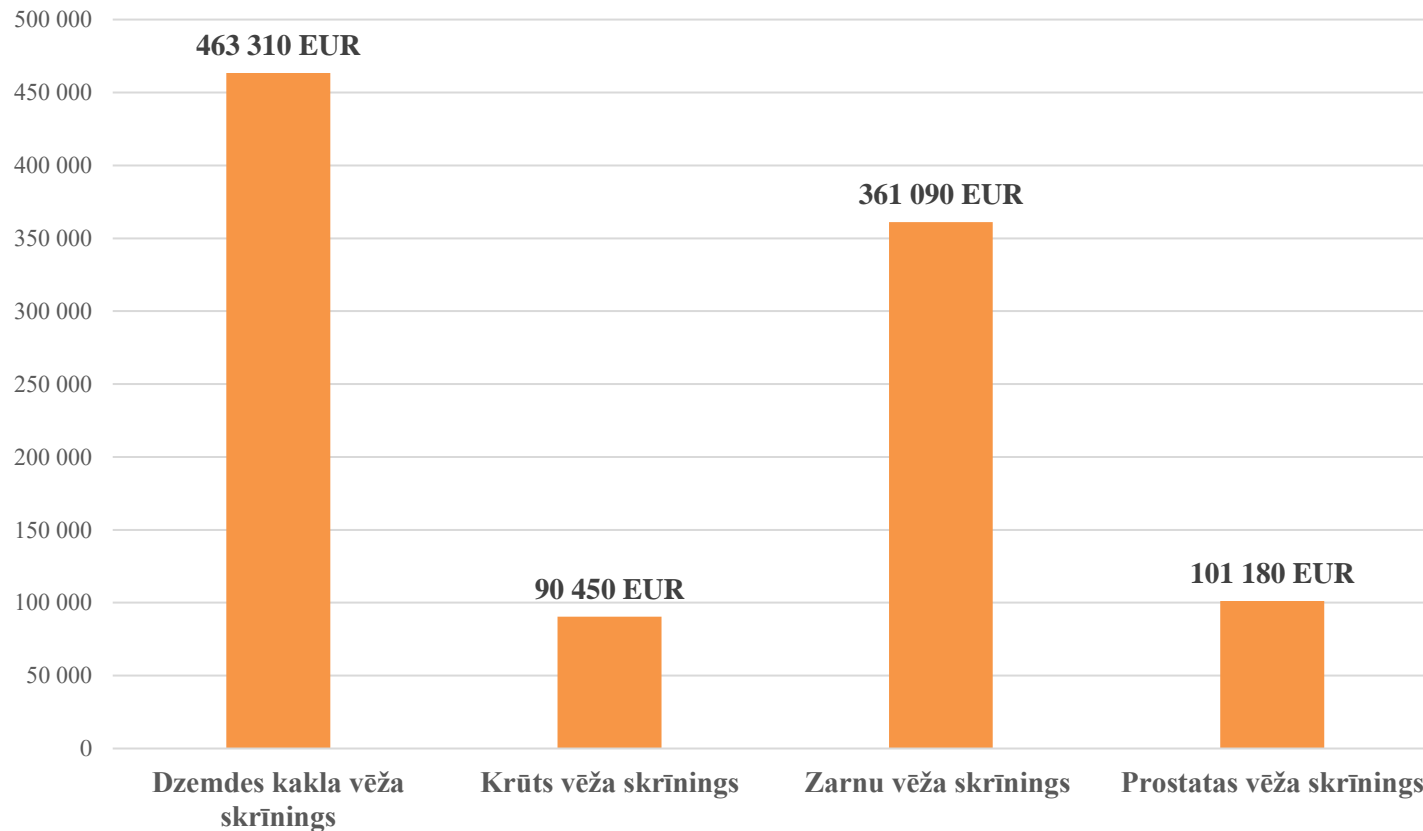






Nacionālais veselības  
dienests

# Veiktie aptveres maksājumi 2022.g.





Nacionālais veselības  
dienests

**Paldies par uzmanību!**

**Nacionālais veselības dienests**

Cēsu iela 31 k-3 (6. ieeja, 2., 3. un 4. stāvs)

Rīga, Latvija, LV-1012

**Tālrunis:** 67043700

**E-pasts:** [nvd@vmnvd.gov.lv](mailto:nvd@vmnvd.gov.lv)

**Mājas lapa:** [www.vmnvd.gov.lv](http://www.vmnvd.gov.lv)

**Twitter:** [www.twitter.com/vmnvd](http://www.twitter.com/vmnvd)